



BEAU-RIVAGE PALACE
LAUSANNE SWITZERLAND

POLITIQUE ENVIRONNEMENTALE DE DURABILITÉ 2026





BEAU-RIVAGE PALACE

LAUSANNE SWITZERLAND



À PROPOS

Beau-Rivage Palace SA est un groupe hôtelier composé de trois propriétés situées à Lausanne, en Suisse : le Beau-Rivage Palace, le Château d'Ouchy et l'Hôtel Angleterre. Ces établissements incarnent l'excellence de l'hôtellerie suisse et contribuent à préserver un patrimoine culturel et architectural remarquable.

Élégamment situés sur les rives du lac Léman, nos hôtels bénéficient d'un splendide panorama sur les Alpes, à quelques kilomètres du célèbre vignoble de Lavaux, classé au patrimoine mondial de l'UNESCO.

L'établissement phare de cet ensemble est le **Beau-Rivage Palace**, auréolé de cinq étoiles. Il compte 168 chambres. Doté d'un magnifique parc de quatre hectares, le Beau-Rivage Palace est une destination en soi : 13 espaces de conférence et d'événements, un spa de plus de 1'500 m² comprenant huit salles de soins, la Suite Orchidée Impériale avec hammam, piscine et jardin privatif, une salle de fitness entièrement équipée, une piscine extérieure et une piscine intérieure, ainsi que des terrains de tennis, de padel et un practice de golf. Il propose également une offre variée de restauration et de bars, accessible aussi bien aux hôtes qu'au public, comprenant deux bars, quatre restaurants (dont un ouvert uniquement en été) ainsi qu'un restaurant gastronomique. Un bâtiment administratif, situé en face de l'hôtel, abrite les bureaux du personnel administratif. Un autre bâtiment, appelé « Le Chalet », situé dans les jardins de l'hôtel, héberge certains collaborateurs.

Le **Château d'Ouchy** est un hôtel quatre étoiles proposant 49 chambres, une piscine extérieure, un sauna et un hammam, une cabine de soins spa, une salle de conférence ainsi qu'un restaurant et un bar.

Enfin, l'**Hôtel Angleterre**, avec ses 75 chambres réparties en cinq pavillons, est un établissement quatre étoiles à l'atmosphère chaleureuse et raffinée. Il dispose de quatre salles de conférence et d'événements, d'une salle de fitness, d'une piscine extérieure et d'un restaurant.



CADRE STRATÉGIQUE DE DURABILITÉ

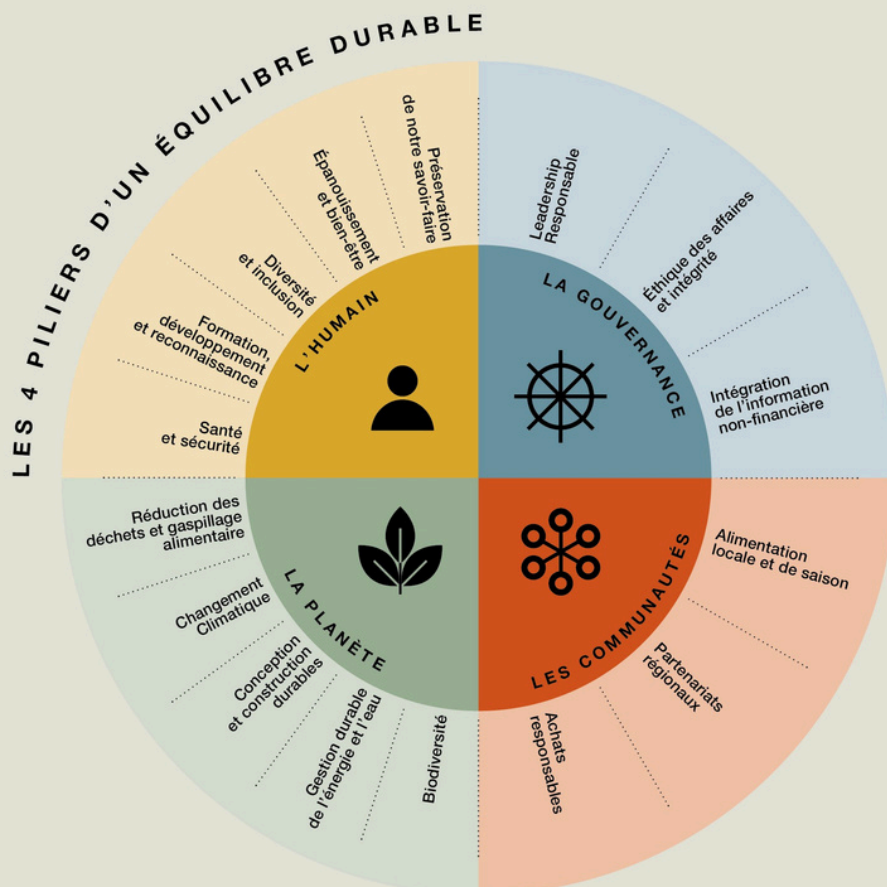
Beau-Rivage Palace SA fait partie du groupe Sandoz Foundation Hotels (SFH). Afin d'identifier les enjeux clés pour assurer un avenir durable à notre groupe, nous avons mené une analyse de matérialité fondée sur les normes du Global Reporting Initiative (GRI), enrichie par des échanges approfondis avec nos parties prenantes.

Cette démarche nous a permis d'identifier les thèmes et enjeux prioritaires à traiter au niveau du groupe, pour lesquels nous nous fixons l'objectif d'être exemplaires.

Nous les avons répartis en quatre piliers :

- **La Planète**, qui met l'accent sur l'action climatique, la gestion des déchets, l'efficacité des ressources et la biodiversité ;
- **L'Humain**, qui privilégie la santé, l'épanouissement, le bien-être, l'inclusion et le développement ;
- **Les Communautés**, qui soutiennent l'ancrage économique et social à travers les achats responsables et les partenariats ;
- **La Gouvernance**, qui incarne un leadership éthique et responsable.

Ces quatre piliers contribuent à l'équilibre durable de notre groupe et structurent nos expertises par pôle d'activité.





GOVERNANCE EN DÉVELOPPEMENT DURABLE

Nos deux coordinateurs EarthCheck, Jennifer Roux et Pascal Lorquin, jouent un rôle clé dans la conduite des initiatives de durabilité, la promotion d'une culture interne de responsabilité environnementale et l'amélioration continue. Ils font partie du département RSE, qui reporte directement à la Direction générale du groupe Sandoz Foundation Hotels. Au sein de SFH, la durabilité repose sur un modèle de gouvernance partagé, qui allie la force du groupe à l'identité propre de chacun de ses établissements.

Au niveau stratégique, le Comité exécutif du groupe SFH est composé des dirigeants des départements transverses du groupe ainsi que des directeurs de nos hôtels. Il définit les priorités, aligne les actions et veille à la cohérence des engagements à l'échelle de chaque entité. Au cœur de cette ambition partagée, le département RSE (responsabilité sociétale de l'entreprise) joue un rôle central et mobilisateur pour :

- traduire la stratégie en actions concrètes ;
- concevoir des outils de pilotage et de mesure pour les hôtels ;
- encourager la collaboration entre établissements et mutualiser les ressources ;
- soutenir l'innovation ;
- favoriser une culture d'amélioration continue.



La stratégie RSE de notre groupe, ainsi que son état d'avancement, sont régulièrement présentés au Conseil d'administration, ancrant ainsi la durabilité au plus haut niveau décisionnel.

Au niveau opérationnel, Beau-Rivage Palace SA engage sa responsabilité en matière de durabilité en mobilisant ses cadres, auxquels est confiée la mise en œuvre des actions opérationnelles liées aux objectifs définis par la stratégie RSE. Pour coordonner et animer les plans d'action de chaque département, nos hôtels s'appuient sur l'engagement de collaborateurs élus ambassadeurs RSE, appelés « les colibris ».

Cette approche permet une mise en œuvre adaptée à la réalité de chaque établissement, tout en restant fidèle à la vision commune du groupe.



BEAU-RIVAGE PALACE

LAUSANNE SWITZERLAND

SYSTÈME DE MANAGEMENT ENVIRONNEMENTAL

Conscients de la richesse naturelle de notre région et de l'impact que nos activités peuvent avoir sur l'environnement et la communauté locale, nous avons mis en place un **système de management environnemental (SME)**. Celui-ci nous permet d'identifier, d'évaluer et de maîtriser chaque année nos risques et impacts environnementaux. Aligné sur les exigences de la certification EarthCheck, ce dispositif intègre à la fois la réglementation suisse et les standards internationaux. Son application et son suivi font l'objet d'une vérification indépendante assurée par Neosys. Ce cadre de gouvernance soutient la gestion de notre empreinte carbone, renforce notre démarche de durabilité globale et garantit le respect des exigences légales applicables, notamment en matière de droit du travail.

Notre performance est évaluée chaque année à travers un benchmarking fondé sur les **dix indicateurs clés définis par EarthCheck** :

1. *Émissions de gaz à effet de serre ;*
2. *Efficacité et gestion de l'énergie ;*
3. *Gestion de l'eau douce ;*
4. *Conservation et gestion des écosystèmes ;*
5. *Gestion des enjeux sociaux et culturels ;*
6. *Planification et gestion de l'utilisation des sols ;*
7. *Protection de la qualité de l'air et gestion du bruit ;*
8. *Gestion des eaux usées ;*
9. *Gestion des déchets solides ;*
10. *Stockage des substances dangereuses pour l'environnement.*

Cette démarche se traduit notamment par : la réduction des émissions de carbone; l'optimisation de la consommation énergétique ; le développement d'achats responsables et de pratiques alimentaires durables ; l'amélioration de la qualité de l'air intérieur ; une gestion responsable de l'eau et des déchets ; le soutien à l'emploi local ; l'approvisionnement en produits et services durables auprès de fournisseurs locaux, dans le respect des principes du commerce équitable (Fair Trade), lorsque cela est possible.

Au-delà de leur dimension opérationnelle, ces principes sont pleinement intégrés à notre culture d'entreprise et guident nos décisions au quotidien. Leur mise en œuvre fait l'objet d'un suivi régulier à l'aide d'indicateurs alignés sur les standards internationaux, complété par des formations récurrentes et des mécanismes structurés de retour d'expérience favorisant l'amélioration continue.

Cette démarche est reconnue par plusieurs labels et distinctions de référence, notamment :

- la certification EarthCheck ;
- le programme national de durabilité de Suisse Tourisme, Swisstainable, au niveau III – Leading.

Nous sommes également fiers de faire partie du Green Leaders Club des Leading Hotels of the World pour le Beau-Rivage Palace, ainsi que de la Considerate Collection pour le Château d'Ouchy.



BEAU-RIVAGE PALACE
LAUSANNE SWITZERLAND

SYSTÈME DE GESTION DURABLE DES ÉVÉNEMENTS

Le Beau-Rivage Palace, le Château d'Ouchy et l'Hôtel Angleterre reconnaissent que leurs activités, notamment les opérations événementielles, peuvent générer des impacts à la fois positifs et négatifs sur les plans environnemental, économique et social.

Ainsi, l'ensemble des infrastructures de conférences et d'événements, gérées par les équipes « banquets et événements », est encadré par un système de gestion durable des événements (SGDE) d'EarthCheck, en conformité avec la norme internationale ISO 20121:2012 relative à la gestion durable des événements, ainsi qu'avec les indicateurs de performance spécifiques aux événements, alignés sur les dix domaines clés de performance d'EarthCheck (mentionnés précédemment – KPI 1, 2, 3, 4, 5, 7, 8, 9).

Dans le strict respect des obligations réglementaires en vigueur, nos équipes s'efforcent de réduire les impacts négatifs de ces activités tout en cherchant à maximiser les impacts positifs en matière de responsabilité, d'inclusion, d'intégrité et de transparence.

Mélanie Lalechère, Responsable Groupes & Manifestations pour les trois sites, est en charge du développement durable des événements du pôle. Sa mission consiste à améliorer en permanence la performance durable de l'ensemble des événements organisés.

Nous encourageons nos équipes à partager notre engagement en matière de durabilité environnementale et sociale avec toutes les parties prenantes clés — clients, fournisseurs et partenaires — en soulignant l'importance de progresser ensemble vers une amélioration continue de nos pratiques.

Nous considérons la durabilité comme une trajectoire en constante évolution. Notre engagement dépasse les enjeux immédiats : il vise à créer un héritage bénéfique pour les générations présentes comme futures, tout en renforçant notre avantage compétitif grâce à des pratiques responsables.

1er juin 2026

Mr. Benjamin Chemoul
Directeur Général, Beau-Rivage Palace SA



LAUSANNE

BEAU-RIVAGE PALACE
LAUSANNE PALACE
CHÂTEAU D'OUCHY
HOTEL ANGLETERRE

NEUCHÂTEL

HÔTEL PALAFITTE

ZERMATT

RIFFELALP RESORT 2222M

Département RSE
rse@sandoz-hotels.ch

Chemin de Beau-Rivage 21
1006 Lausanne
Suisse